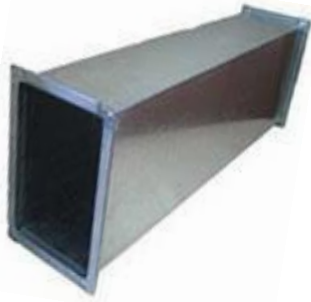


Для оптовых клиентов предоставляется скидка до 30% в зависимости от объема заказа.



**Воздуховод прямоугольный
из оцинкованной стали.**

Толщина металла, мм	Длина прямого участка, мм	
	Длина = 1250 мм	< 1250 мм <
0,55 на фланцах	530	749
0,7 на фланцах	672	951
0,8 на фланцах	753	999
0,9 на фланцах	881	1159
1,0 на фланцах	994	1249
		Цена в руб./м2 с учетом НДС.

Примечание:

1. Прямые участки длиной от 1000-2000 мм. с сечением 100*100 мм. и 150*100 мм. рассчитываются по цене фасонных изделий.

Прямоугольные фасонные изделия из оцинкованной стали.



Толщина металла, мм	Вид продукции	
	Фасонные стандарт	Фасонные нестандарт
0,55 на фланцах	913	1684
0,7 на фланцах	1041	1999
0,8 на фланцах	1095	2174
0,9 на фланцах	1326	2644
1,0 на фланцах	1445	2988
		Цена в руб./м2 с учетом НДС.



Воздуховод круглый прямошовный
из оцинкованной стали.

Толщина металла, мм.	Длина прямого участка, мм.	
	1250 мм.	менее 1250 мм.
0,55	486	631
0,7	661	896
0,8	738	999
0,9	816	1103
1,0	873	1255
		Цена в руб./м2 с учетом НДС.

Примечание:

1. Крутые прямошовные воздуховоды изготавливаются стандартной длины 1250 мм. на ниппельном соединении.

Фасонные изделия круглого сечения из оцинкованной стали.



Толщина металла, мм.	Вид продукции	
	фасонные стандарт	фасонные нестандарт
0,55	593	1079
0,7	800	1368
0,8	898	1488
0,9	997	1607
1,0	1195	1805
		Цена в руб./м2 с учетом НДС.

Примечание:

1. Фасонные изделия круглого сечения изготавливаются на ниппельном соединении.



**Воздуховоды круглые спирально навивные
из оцинкованной стали.**

Диаметр, мм.	Толщина металла, мм.		
	0,55	0,7	1,0
φ 100	138		
φ 125	172		
φ 140	193		
φ 160	221		
φ 180	248		
φ 200	276	373	
φ 225	310	420	
φ 250	345	466	
φ 280	386	522	
φ 315	434	588	
φ 355	489	662	
φ 400	551	746	
φ 450		839	
φ 500		933	
φ 560		1044	
φ 630		1175	
φ 710		1324	1853
φ 800		1492	2087
φ 900			2348
φ 1000			2609
			Цена в руб./м.п с учетом НДС.

Цена руб./м2	Толщина металла, мм.		
	0,55 мм	0,7 мм	1,0 мм
	439	594	831
			Цена в руб./м2 с учетом НДС.

Примечание:

1. Круглые спирально навивные воздуховоды изготавливаются на ниппельном соединении стандартной длины 3000 мм.



Шумоглушители круглые трубчатые SAR.
L-600 мм

Маркировка	Диаметр	Диаметр кожуха, мм.	Длина кожуха, мм.	Цена
SAR 100/600	100	220	480	965
SAR 125/600	125	245	480	1170
SAR 150/600	150	270	480	1290
SAR 160/600	160	280	480	1315
SAR 200/600	200	320	480	1426
SAR 250/600	250	370	480	1968
SAR 315/600	315	435	480	2235
SAR 355/600	355	475	480	2822
SAR 400/600	400	520	480	3281
SAR 500/600	500	720	480	3988
SAR 560/600	560	780	480	4645
SAR 630/600	630	850	480	5225
SAR 710/600	710	960	480	5883
SAR 800/600	800	1020	480	6554
SAR 900/600	900	1120	480	7685
SAR 1000/600	1000	1220	480	8927
Цена в руб./шт.				с учетом НДС.

Шумоглушители круглые трубчатые SAR.
L-1000 мм

Маркировка	Диаметр	Диаметр кожуха, мм.	Длина кожуха, мм.	Цена
SAR 100/1000	100	220	880	1475
SAR 125/1000	125	245	880	1510
SAR 150/1000	150	270	880	1617
SAR 160/1000	160	280	880	1699
SAR 200/1000	200	320	880	1860
SAR 250/1000	250	370	880	2285
SAR 315/1000	315	435	880	3247
SAR 355/1000	355	475	880	3765
SAR 400/1000	400	520	880	4018
SAR 500/1000	500	720	880	5052
SAR 560/1000	560	780	880	5752
SAR 630/1000	630	850	880	6266
SAR 710/1000	710	960	880	7060
SAR 800/1000	800	1020	880	7864
SAR 900/1000	900	1120	880	9218
SAR 1000/1000	1000	1220	880	12720
Цена в руб./шт.				с учетом НДС.

Примечание:

1. Шумоглушители изготавливается на nippleном соединении



**Шумоглушители прямоугольные
пластинчатые SAS.
L-600 мм**

Маркировка	Соединительный размер, мм	Длина пластины, мм	Кол.пластин	Цена
SAS 300*150/600	300*150	540	1	876
SAS 400*200/600	400*200	540	1	1234
SAS 500*200/600	500*200	540	1	1620
SAS 500*250/600	500*250	540	1	1755
SAS 500*300/600	500*300	540	1	1887
SAS 600*300/600	600*300	540	3	2001
SAS 600*350/600	600*350	540	3	2135
SAS 700*400/600	700*400	540	3	2804
SAS 800*500/600	800*500	540	3	3265
SAS 1000*500/600	1000*500	540	3	5020
Цена в руб./шт.				с учетом НДС.

**Шумоглушители прямоугольные
пластинчатые SAS.
L-1000 мм**

Маркировка	Соединительный размер, мм	Длина пластины, мм	Кол.пластин	Цена
SAS 300*150/1000	300*150	930	1	1175
SAS 400*200/1000	400*200	930	1	1723
SAS 500*200/1000	500*200	930	1	2305
SAS 500*250/1000	500*250	930	1	2496
SAS 500*300/1000	500*300	930	1	2690
SAS 600*300/1000	600*300	930	3	2860
SAS 600*350/1000	600*350	930	3	3052
SAS 700*400/1000	700*400	930	3	4041
SAS 800*500/1000	800*500	930	3	4703
SAS 1000*500/1000	1000*500	930	3	7170
Цена в руб./шт.				с учетом НДС.

Примечание:

1. Все шумоглушители комплектуются рассекателями потока воздуха.
2. Цену шумоглушителей на промежуточные размеры уточняйте у менеджеров.



**Шумоглушители прямоугольные
трубчатые SAT.
L-500 мм**

Маркировка	Соединительный размер, мм	Длина кожуха, мм	Размер кожуха, мм	Цена
SAT 300*150/500	300*150	380	500*350	2185
SAT 400*200/500	400*200	380	600*400	2667
SAT 500*200/500	500*200	380	700*400	2791
SAT 500*250/500	500*250	380	700*450	2927
SAT 500*300/500	500*300	380	700*500	3132
SAT 600*300/500	600*300	380	800*500	3384
SAT 600*350/500	600*350	380	800*550	3572
SAT 700*400/500	700*400	380	900*600	4199
SAT 800*500/500	800*500	380	1000*700	4962
SAT 1000*500/500	1000*500	380	1200*700	5725
Цена в руб./шт.				с учетом НДС.

**Шумоглушители прямоугольные
трубчатые SAT.
L-1000 мм**

Маркировка	Соединительный размер, мм	Длина кожуха, мм	Размер кожуха, мм	Цена
SAT 300*150/1000	300*150	880	500*350	3362
SAT 400*200/1000	400*200	880	600*400	4103
SAT 500*200/1000	500*200	880	700*400	4307
SAT 500*250/1000	500*250	880	700*450	4523
SAT 500*300/1000	500*300	880	700*500	4785
SAT 600*300/1000	600*300	880	800*500	6052
SAT 600*350/1000	600*350	880	800*550	6388
SAT 700*400/1000	700*400	880	900*600	7395
SAT 800*500/1000	800*500	880	1000*700	8740
SAT 1000*500/1000	1000*500	880	1200*700	10085
Цена в руб./шт.				с учетом НДС.

Примечание:

1. Цену шумоглушителей промежуточных размеров уточняйте у менеджеров.



Дроссель клапан круглый SKR.

Маркировка	Соединительный диаметр, мм	Толщина металла, мм	Длина, мм	Цена
SKR-100	100	0,55	180	365
SKR-125	125	0,55	180	402
SKR-150	150	0,55	200	420
SKR-160	160	0,55	200	441
SKR-200	200	0,55	220	485
SKR-250	250	0,55	270	552
SKR-315	315	0,55	340	615
SKR-355	355	0,7	380	667
SKR-400	400	0,7	430	720
SKR-500	500	0,7	530	896
SKR-630	630	0,7	660	1075
Цена в руб./шт.				с учетом НДС.

Примечание:

1. Дроссель клапаны изготавливаются на ниппельном соединении.
2. Цену дроссель клапанов промежуточных размеров уточняйте у менеджеров.



Дроссель клапан прямоугольный PKR.

Маркировка	Соединительный размер, мм	Толщина металла, мм	Длина, мм	Цена
PKR 300*150	300*150	0,55	200	493
PKR 400*200	400*200	0,55	250	796
PKR 500*200	500*200	0,7	250	934
PKR 500*250	500*250	0,7	300	1182
PKR 500*300	500*300	0,7	350	1446
PKR 600*300	600*300	0,7	200	1641
PKR 600*350	600*350	0,7	250	1954
PKR 700*400	700*400	0,7	250	2539
PKR 800*500	800*500	0,7	300	3661
PKR 1000*500	1000*500	0,7	300	4284
Цена в руб./шт.				с учетом НДС.

Примечание:

1. Дроссель клапаны со стороны сечения свыше 600 мм. изготавливаются с двумя заслонками.
2. Цену дроссель клапанов промежуточных размеров уточняйте у менеджеров.



Дефлектор вентиляционный.

Соединительный диаметр, мм	Диаметр корпуса, мм	Высота дефлектора, мм	Толщина металла, мм	Цена
φ 100	φ 185	180	0,55	875
φ 125	φ 230	220	0,55	875
φ 140	φ 260	240	0,55	875
φ 160	φ 300	280	0,55	875
φ 180	φ 335	310	0,55	875
φ 200	φ 370	350	0,55	875
φ 225	φ 415	390	0,55	982
φ 250	φ 465	430	0,55	1075
φ 280	φ 520	480	0,7	1148
φ 315	φ 585	540	0,7	1689
φ 355	φ 680	610	0,7	2063
φ 400	φ 740	680	0,7	2668
φ 450	φ 835	765	0,7	3596
φ 500	φ 925	850	0,7	4266
φ 560	φ 1035	950	0,8	5183
φ 630	φ 1165	1070	0,8	6275
φ 710	φ 1315	1210	1,0	8129
φ 800	φ 1480	1360	1,0	10290
φ 900	φ 1665	1530	1,0	14623
φ 1000	φ 1850	1700	1,0	16570

Цена в руб./шт. с учетом НДС.

Примечание:

1. Дефлектора вентиляционные изготавливаются на ниппельном соединении.



Зонты крышные круглые.

Соединительный диаметр, мм	Диаметр колпака, мм	Высота зонта, мм	Толщина металла, мм	Цена
φ 100	φ 150	220	0,55	265
φ 125	φ 175	245	0,55	265
φ 140	φ 290	260	0,55	295
φ 160	φ 310	280	0,55	304
φ 180	φ 330	300	0,55	346
φ 200	φ 350	310	0,55	365
φ 225	φ 375	335	0,55	381
φ 250	φ 400	360	0,55	397
φ 280	φ 430	380	0,55	422
φ 315	φ 465	415	0,55	466
φ 355	φ 505	455	0,7	614
φ 400	φ 550	490	0,7	697
φ 450	φ 600	540	0,7	796
φ 500	φ 650	580	0,7	1140
φ 560	φ 710	640	0,7	1273
φ 630	φ 780	700	0,8	1540
φ 710	φ 860	640	0,8	1930
φ 800	φ 950	720	1,0	2185
φ 900	φ 1050	810	1,0	3050
φ 1000	φ 1150	900	1,0	3790

Цена в руб./шт. с учетом НДС.

Примечание:

1. Зонты крышные круглые изготавливаются на ниппельном соединении.



Зонты крышные прямоугольные.

Соединительный размер, мм	Размер колпака, мм	Высота зонта, мм	Толщина металла, мм	Цена
300*150	500*350	150	0,5	435
400*200	600*400	200	0,7	552
500*200	700*400	200	0,7	746
500*250	700*450	200	0,7	770
500*300	700*500	200	0,7	796
600*300	800*500	250	0,7	955
600*350	800*550	250	0,7	1132
700*400	900*600	300	0,7	1560
800*500	1000*700	300	0,8	2152
1000*500	1200*700	300	1,0	2725
Цена в руб./шт.				с учетом НДС.

Примечание:

1. Зонты крышные прямоугольные изготавливаются на фланцевом соединении.
2. Цену зонтов промежуточных размеров уточняйте у менеджеров.



Зонты вытяжные.

Цена руб./м2	Толщина металла, мм			
	0,55 мм	0,7 мм	0,8 мм	1,0 мм
	1684	1999	2174	2988
Цена в руб./м2				с учетом НДС.

Примечание:

1. Зонты вытяжные прямоугольные комплектуются фланцевыми соединениями.



Фильтр круглого канала FSL.

Маркировка	Соединительный диаметр, мм	Размер, мм			Цена
		Шир.	Выс.	Гл.	
FSL-100	φ 100	205	170	120	594
FSL-125	φ 125	215	205	140	600
FSL-160	φ 160	265	235	150	625
FSL-200	φ 200	315	275	150	728
FSL-250	φ 250	365	325	150	891
FSL-315	φ 315	425	390	150	1055
FSL-355	φ 355	475	440	150	1270
FSL-400	φ 400	515	495	150	1511
FSL-500	φ 500	615	595	150	2020
Цена в руб./шт.					с учетом НДС.

Примечание:

1. Фильтры круглого канала изготавливаются на ниппельном соединении.
2. Фильтры круглого канала поставляются с фильтрующим элементом.



Корпус фильтра прямоугольного канала FSR.

Маркировка	Размер, мм			Цена
	Ширина	Высота	Длина	
FSR 300*150	300	150	370	1455
FSR 400*200	400	200	370	1640
FSR 500*250	500	250	400	1879
FSR 500*300	500	300	460	1958
FSR 600*300	600	300	480	2117
FSR 600*350	600	350	510	2329
FSR 700*400	700	400	510	2937
FSR 800*500	800	500	650	3889
FSR 1000*500	1000	500	650	4683
Цена в руб./шт.				с учетом НДС.

Примечание:

1. Корпуса фильтров прямоугольного канала поставляются без фильтрующего элемента.
2. Цену фильтрующих вставок уточняйте у менеджеров
3. Цену фильтров промежуточных размеров уточняйте у менеджеров.



Гибкая вставка прямоугольная DS.

Маркировка	Размер, мм			Цена
	Длина	Высота	Ширина ленты	
DS 300*150	300	150	165	405
DS 400*200	400	200	165	540
DS 500*200	500	200	165	630
DS 500*250	500	250	165	675
DS 500*300	500	300	165	720
DS 600*300	600	300	165	810
DS 600*350	600	350	165	855
DS 700*400	700	400	165	990
DS 800*500	800	500	165	1170
DS 1000*500	1000	500	165	1350
Цена в руб./шт.				с учетом НДС.

Примечание:

1. Цену гибких вставок промежуточных размеров уточняйте у менеджеров.



Гибкая вставка круглая SA.

Маркировка	Размер, мм		Цена
	Диаметр	Ширина ленты	
SA 100	φ 100	165	230
SA 125	φ 125	165	234
SA 150	φ 150	165	247
SA 160	φ 160	165	253
SA 200	φ 200	165	288
SA 250	φ 250	165	310
SA 315	φ 315	165	389
SA 355	φ 355	165	465
SA 400	φ 400	165	521
SA 500	φ 500	165	648
SA 630	φ 630	165	815
SA 710	φ 710	165	905
SA 800	φ 800	165	1075
SA 900	φ 900	165	1210
SA 1000	φ 1000	165	1345
Цена в руб./шт.			с учетом НДС.

Примечание:

1. **Цену гибких вставок промежуточных размеров уточняйте у менеджеров.**